

法国组成激光工业公司

法国通用电气公司与圣哥班公司 (Compagnie de Saint Gobain) 即将合伙建立“激光工业公司”。

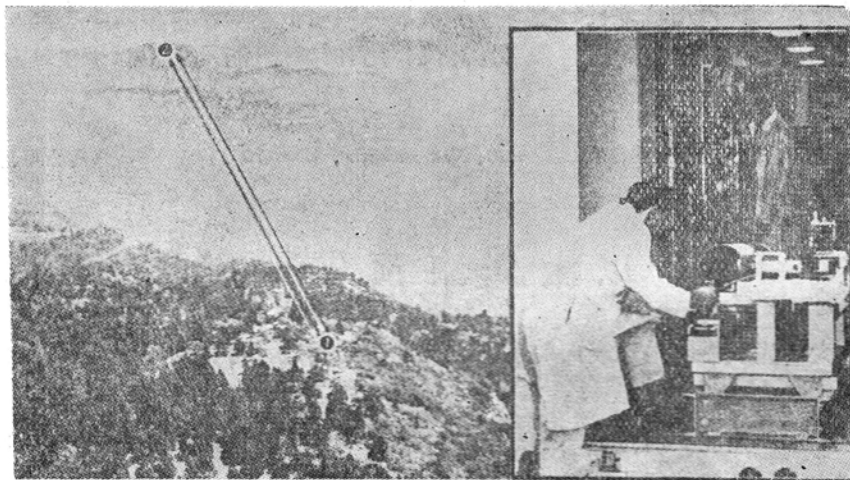
通用电气公司在欧洲的激光研究与技术上较为先进。在掺杂玻璃激光器中, 该公司已获得 1,600 兆瓦的脉冲功率。在气体激光器中, 已制出连续输出功率为 280 瓦的 CO_2 激光器。在新激光波长的开拓与非线性光学研究上也有一定贡献。

圣哥班公司在其实验室与子公司所进行的激光研究与生产工作主要为具有特种性能的掺杂玻璃与优质光学晶体。

受到两家母公司支持的激光工业公司也将受到通用电气相干光学组的支持。该组在法国市场上占有优越的地位。

原载 *Onde electr.*, 1966, №, 468, 386 (王克武摘译)

(上接第 39 页)



北美航空公司企图预告沿圣安德雷斯断层的地震。从加利福尼亚州的圣伯纳迪诺 (San Bernardino) 山的实验室里将激光器的双光束发射至 10 哩外的一点, 该处放置角状反射镜列阵。信号被接收后又反射回实验室, 测量其光程。可测出小到 0.2 吋的变化。这种设备发射两种激光束, 一种是在光谱的红区 (6,328 埃), 另一种是在光谱的红外区 (11,500 埃)。

雷斯 (San Andreas) 断层区域中进行。该断层区是沿着西海岸伸展, 是世界上一个很重要的断层区。由于地球慢慢漂移、运动而造成形变, 此种形变, 由发生地震来减除。

原载 *Sci. News Lett.*, 1966, 89, № 19, 349; *Electronic News*, 1966, 11, № 550, 6 (陈加华译, 王克武校)